



Ovocnářské dny 2022

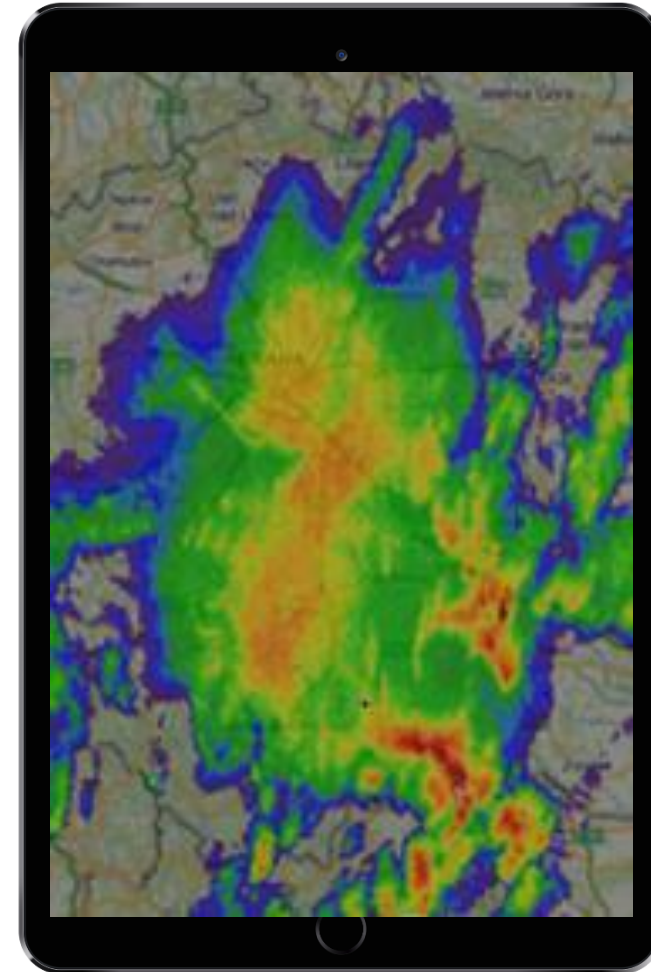
Pojištění ovoce v novém kabátě

15. března 2022 Hradec Králové

Jiřina Krajíčková

Rok 2021

- Tornádo 24.6.2021
- Krupobití
- Dvě kalamity
- Přívalové deště - období sklizně



Pojištění ovoce



- Krupobití, požár nebo jarní mráz
- Snížení výnosu a jakost



- Jablka, hrušky, meruňky, broskve, třešně, višně, švestky
- Jahody
- Bobulové ovoce (borůvky, rybíz...)

- Ovocné školky



Pojištění ovoce - krupobití

- **Základní pojištění** - pro všechny druhy ovoce, počátek pojištění - po odkvětu
 - Hodnocení plodů do čtyřech skupin
 - Skupina I. - bez pojistného plnění
 - Skupina II. - 30 % z pojištěné ceny (neplatí pro třešně a višně)
 - Skupina III. - 70 % z pojištěné ceny
 - Skupina IV. - 100 % z pojištěné ceny
- **Výběrová jakost** - pro jablka, hrušky, meruňky, broskve
 - Hodnocení plodů do tří skupin
 - Skupina I výběr - bez pojistného plnění
 - Skupina II poškozené plody - 70 % z pojištěné ceny
 - Skupiny III zničené plody - 100 % z pojištěné ceny
- **Pojištění ovoce pro průmyslové zpracování - bez jakosti**
 - Hodnocení plodů do dvou skupin
 - Skupina I. plody poškozené - bez pojistného plnění
 - Skupina II. plody zničené - 100 % z pojištěné ceny



Pojištění ovoce pod sítí

- Krupobití - snížení ceny pojištění
- Krupobití + jarní mráz
- Krupobití zvýšená jakost + jarní mráz
- Počátek pojištění - ochranný systém je zcela funkční
- Jarní mráz



Jarní mráz



Rok	Den	Den	Den	Plodina
2021	23.4. - 27.4.	4.5. - 8.5.	-	Polní plodiny, zelenina, ovoce
2020	20.4. - 24.4.	-	13.5. - 16.5.	Jahody, ovoce
2019	16.4. - 18.4.	5.5. - 7.5.	-	Jahody, ovoce, chřest
2018	-	-	-	-
2017	20.4.	9.5. - 10.5.	-	Jahody, vinná réva, ovoce
2016	25.4. - 30.4.	2.5. - 3. 5.	17.5. - 18.5.	Polní plodiny, jahody, vinná réva, ovoce
2015	28.4. - 29.4.	-	-	Polní plodina, jahody
2014	16.4. - 18.4.	4.5. - 5.5.	-	Polní plodiny, ovoce
2013	-	-	-	-
2012	7.4. - 9.4.	-	16.5. - 18.5.	Polní plodiny, vinná réva

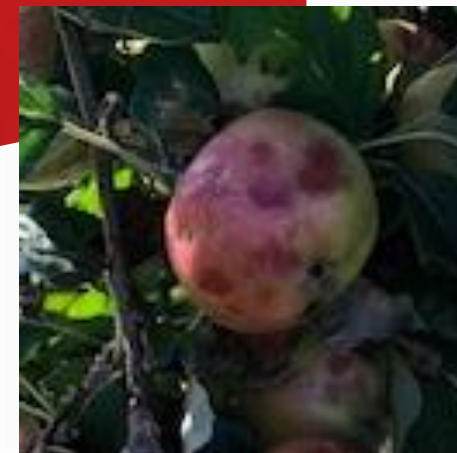
Nové pojištění pro jablka a hrušky - jarní mráz



Jarní mráz



Jarní mráz - jakost



Krupobití

- Počátek pojištění - 21.3.- 20.6., BBCH 56 zel. pupen (květní pupeny, květy, plůdky)
- Pojistné plnění do 100% pojištěného výtěžku, franšiza - 30 %
- Spoluúčast 15% z pojistného plnění

Porovnání pojištění JM jablka, hrušky



Stávající pojištění

- Franšíza - 50%
- Počátek pojištění - 21.3., květní pupeny
- Pojistné plnění - max. 55% pojištěného výtěžku
- Spoluúčast - 10% z pojistného plnění
- Množství

Nové pojištění

- Franšíza - 30%
- Počátek pojištění - 21.3., BBCH 56 zel. pupen
- Pojistné plnění do 100% pojištěného výtěžku
- Spoluúčast -15% z pojistného plnění
- Množství + jakost

Jarní mráz - jakost

- Poškození **minimálně 20% plochy plodu** nebo způsobí **výraznou deformaci plodu (kombinace).**
- **Jakost** - mrazové pásy či mrazové kroužky, deformace plodu, kdy se výrazně změní tvar plodu charakteristický pro danou odrůdu jablek či hrušek.
- Na základě prohlídky hodnocení plodů do dvou skupin:
 - **Skupina I** - plody nepoškozené nebo mírně poškozené jarním mrazem do 20% plochy plodu nebo s mírnou nevýraznou deformací plodu - **bez pojistného plnění.**
 - **Skupina II** - plody, kde poškození jarním mrazem přesahuje nejméně 20% plochy plodu nebo s výraznou deformací plodu - **úhrada 70% sjednané pojistěné ceny.**



Pojištění ovoce

- **Volba pojištěného výnosu** (dle odrůdy, místa pojištění)
 - **Volba pojištěné ceny** (dle odrůdy, místa pojištění)
 - **Výběr rizik**
 - Možnost pojištění ovoce **do tří let od výsadby**
 - Vyloučení jednotlivých sadů z pojištění
 - Úprava pojištěného výnosu po jarním mrazu k 15.6.
-
- **Nevynaložené náklady, které pojištěný nemusel vynaložit na další pěstování a sklizeň, se nově nebudou odečítat od pojistného plnění**



Děkuji za pozornost

jirina.krajickova@generaliceska.cz

